

売マンション

レーベンハイム戸田公園アクアシティ

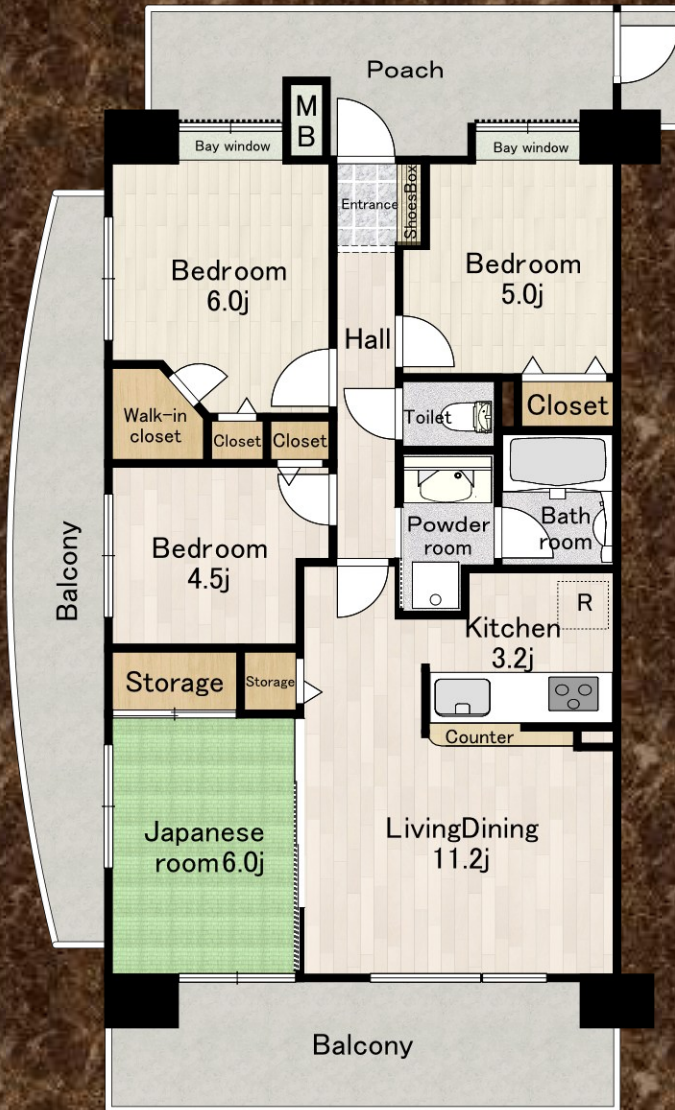
戸田公園駅徒歩14分

価格 **3,350** 万円
専有面積 **77.50** m²

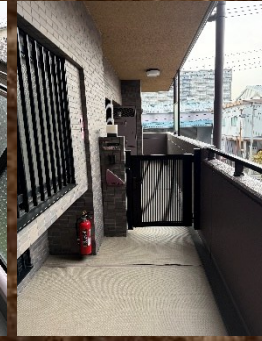
ペット可・二面バルコニー・徒歩圏に買物施設充実
南西角部屋・専用玄関ポーチ・日当良好・眺望良好・駐輪場2台無料
4SLDK



- ◆ 物件概要 ◆
- 所在地: 戸田市南町 11 番 20
 - 交通: 埼京線「戸田公園」駅徒歩 14 分
 - 敷地面積: 2343.78 m² ●共有持分: 7750/450,007
 - 規模構造: 鉄筋コンクリート造 9 階建
 - 所在階: 2 階部分
 - 専有面積: 77.50 m² (壁芯)
 - バルコニー面積: 22.59 m²
 - 間取り: 4SLDK
 - 総戸数: 69 戸
 - 用途地域: 準工業地域
 - 築年月: 平成 12 年 10 月
 - 分譲会社: 株式会社宝工務店
 - 管理会社: 株式会社レーベンコミュニティ
 - 管理形態: 全部委託
 - 管理費: 12,870 円 ●修繕積立金: 35,190 円
 - 設備: 東京電力・都市ガス・公営水道・公共下水
 - 現況: 空
 - 引渡日: 即
 - 駐車場: 空有



- Life Information**
- ドラッグストアコスモス新普南店.....徒歩 6 分
 - ローソン戸田南町店.....徒歩 6 分
 - ファミリーマート戸田本町店.....徒歩 6 分
 - スーパーバリュー戸田店.....徒歩 7 分
 - ファッションセンターしまむら戸田南店.....徒歩 8 分
 - まいばすけっと戸田公園駅前店.....徒歩 13 分
 - かていこーヒ-ファ-ルビ-ん-が 戸田公園店.....徒歩 14 分
 - Beans 戸田公園.....徒歩 14 分



図面と現況が相違する場合は現況を優先とします。



パンダハウス
株式会社不動産照力
埼玉県知事(6)第 19007 号

〒335-0022
埼玉県戸田市上戸田 5-19-7 定休日 火・水曜日
TEL: 048-442-1131 営業時間
FAX: 048-444-3311 AM9:00~PM6:00

取引態様 手数料
媒介 分かれ